

2023年 夏竣工予定ブルーミングケア物件



Blooming Care
ブルーミングケア

内覧受付中
(予約制)

出店申込み
受付中



加盟店募集中



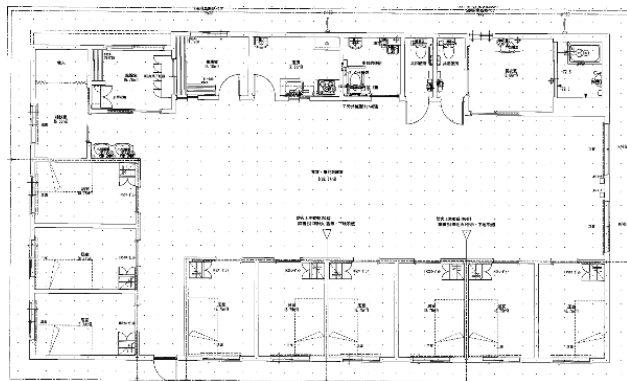
ケア
ネイション

介護
市場

介護
保険制度

ブルー
ミング
ケア

お問
い合
わせ



福岡県福岡市東区

木造平屋

賃料 ASK (営業担当にご確認下さい)

管理費 15,000円 (税抜)

駐車場 3台以上

※外観写真及び図面は類似事業所の物となります。

2023年5月末竣工予定ブルーミングケア物件



Blooming Care
ブルーミングケア

内覧受付中
(予約制)

出店申込み
受付中



加盟店募集中



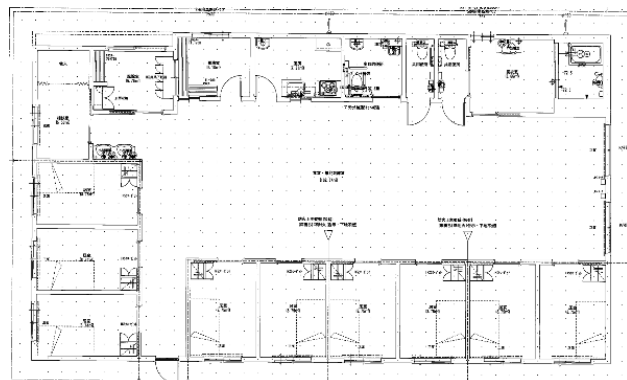
ケア
ネイション

介護
市場

介護
保険制度

ブルー
ミング
ケア

お問
い合
わせ



千葉県松戸市中金杉

木造平屋

賃料 ASK (営業担当にご確認下さい)

管理費 15,000円 (税抜)

駐車場 5台予定

※外観写真は類似事業所の物となります。

2023年 秋竣工予定ブルーミングケア物件



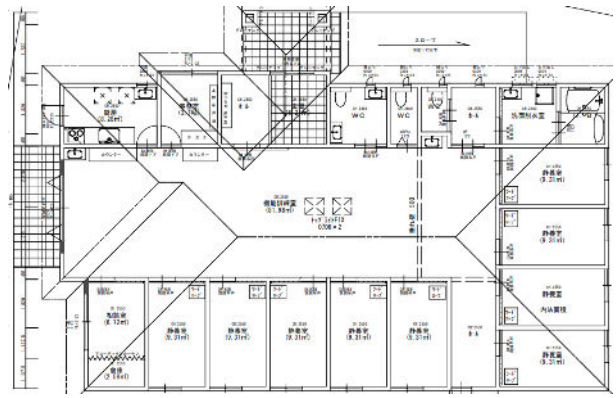
Blooming Care
ブルーミングケア

内覧受付中
(予約制)

出店申込み
受付中



加盟店募集中



千葉県成田市並木町

木造平屋

賃料 ASK (営業担当にご確認下さい)

管理費 15,000円 (税抜)

駐車場 7台予定

※外観写真は類似事業所の物となります。

ケア
ネイション

介護
市場

介護
保険制度

ブルー
ミング
ケア

お問
い合
わせ